

HOFMEISTER**CLARA®**

Premiumbelag für Parkflächen

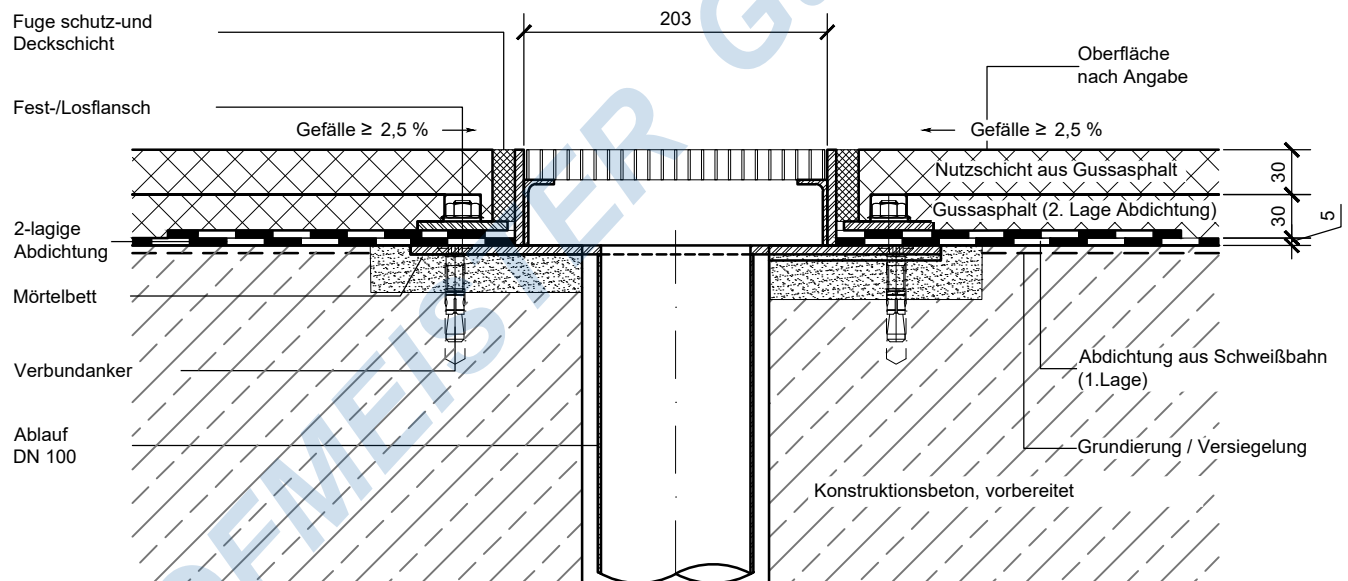
HOFMEISTER**ISO-PARK**

Wärmegeämmte Parkdächer

HOFMEISTER**TERRAZZO**

Geschliffene Gussasphaltböden

Bauweise 1a nach DIN 18532 - Einbauteil Entwässerungsrinne



Für diese technische Unterlage behalten wir uns alle Rechte vor!

HOFMEISTER**Gussasphalt**

Gussasphaltarbeiten

HOFMEISTER ISO-PARK und HOFMEISTER CLARA sind Marken von
HOFMEISTER Gussasphalt GmbH & Co. KG

Hohe Warth 23 · 32052 Herford

Telefon: (05221) 99699-0

zentrale@hofmeister-asphalt.de

Telefax: (05221) 99699-10

www.hofmeister-asphalt.de

SYSTEMSKIZZE:

Detailausbildung Einbauteile

gezeichnet:

PE 193

SYSTEM:

EBT Entwässerungsrinne L-F-Flansch

ZEICHN.-NR.

20-130-A