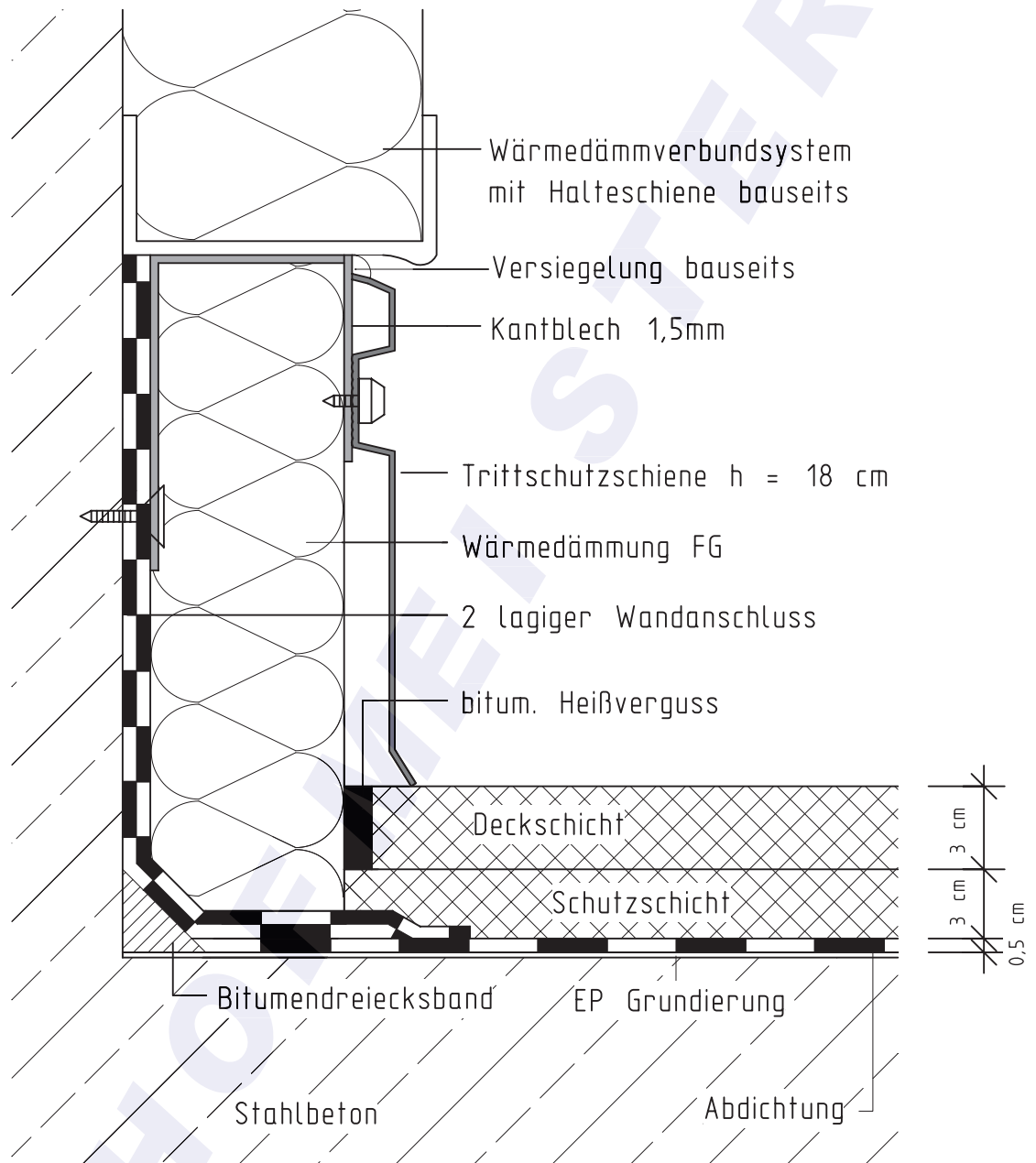


**HOFMEISTER****Gussasphalt**

Gussasphaltarbeiten

**HOFMEISTER****ISO-PARK**Wärmedämmte  
Parkflächenabdichtung**HOFMEISTER****TERRAZZO**Geschliffene  
Gussasphaltböden

Wandanschluss gedämmt  
mit Schweißbahnabdichtung  
zweilagig



Für diese technische Unterlage behalten wir uns alle Rechte vor!

Auftraggeber / Projekt:

**HOFMEISTER**  
**Gussasphalt**HOFMEISTER Gussasphalt GmbH & Co.KG  
Hohe Warth 23, 32052 Herford  
Telefon (05221) 996990  
Telefax (05221) 9969910  
E-mail: zentrale@hofmeister-asphalt.de  
www.hofmeister-asphalt.de

Alle Maße sind vor Ort auf der Baustelle zu prüfen!

Systemskizze

Datum:  
28.02.2013bearbeitet:  
AC13

Bauteil:

Wandanschluss

Maßstab:  
kein Maßstabgezeichnet:  
AC13Projekt Nr.:  
Blatt:  
PL309